

Unsere Leistungen

Standardelement 2,40m x 1,00m x 0,30m

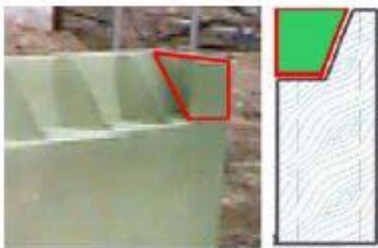
Als formbildendes Randschalungs- und Dämmelement zugeschnitten nach Zeichnung oder Meterware.

Standard = 0,80m Forsttiefe + 0,20m über Erdkante



Eckteil für Randschalung

Füllstück für Eckverbindung pro Platte 4 Stück



Flächendämmung mit 2 Baufolien

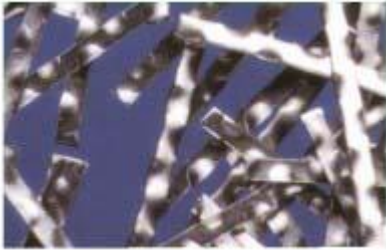
wird vollflächig unter der gesamten zu gießenden Bodenplatte ausgelegt. Unter tragende Innenwände wird lasttragende Dämmung eingebaut.

Wichtig: vor Verlegen der Dämmplatten auslegen der 1. Folienschicht. Nach verlegter Flächendämmung auslegen der 2. Folienschicht.



Stahlfaser mit Zulassungsbescheid

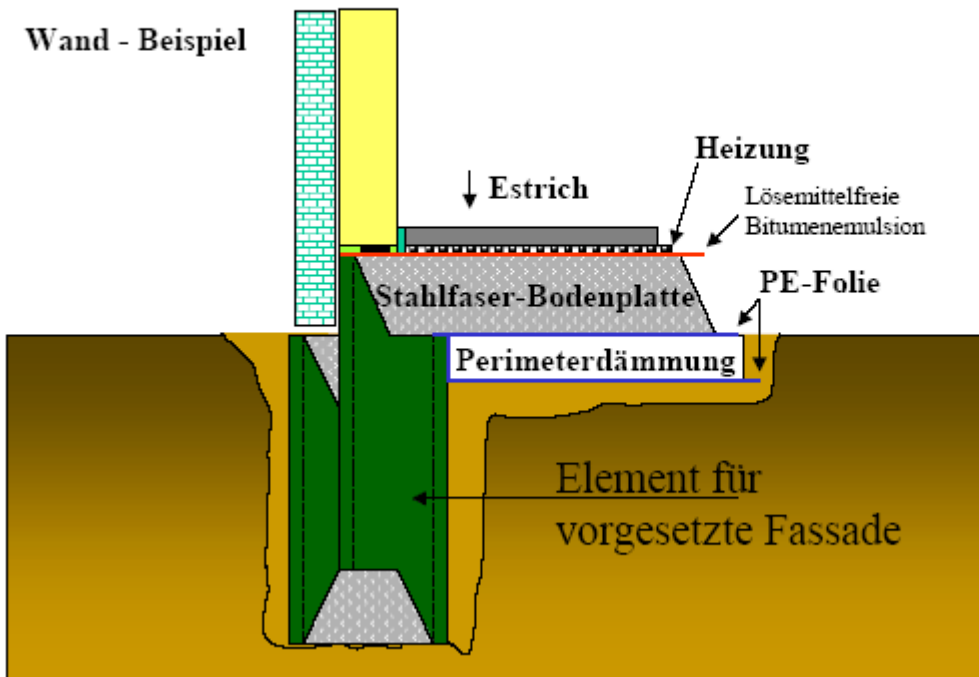
Die Stahlfasern werden im Betonwerk nach den Angaben der Statikunterlagen beigemischt.



Massiv - Elementebau nach **A.R.T.U.S.** GmbH

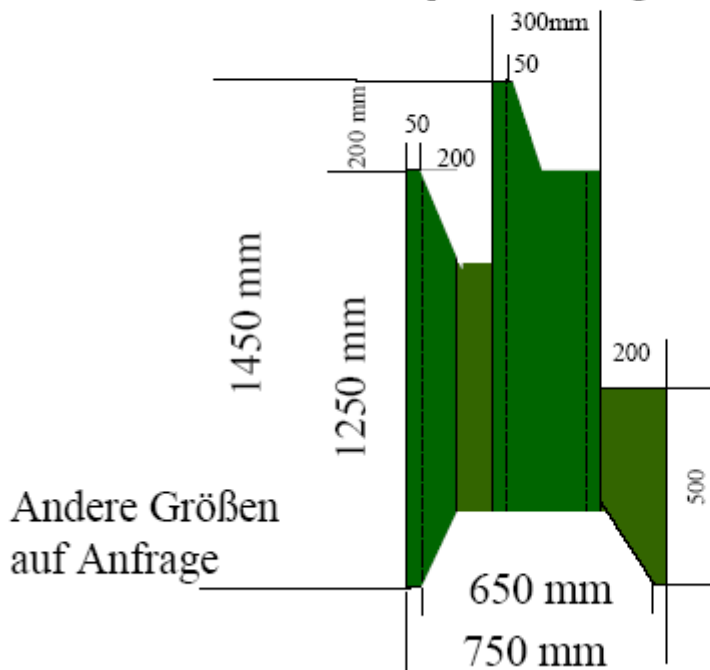
Bodenplattenschalung für Hinterlüftete Fassade

Wand - Beispiel



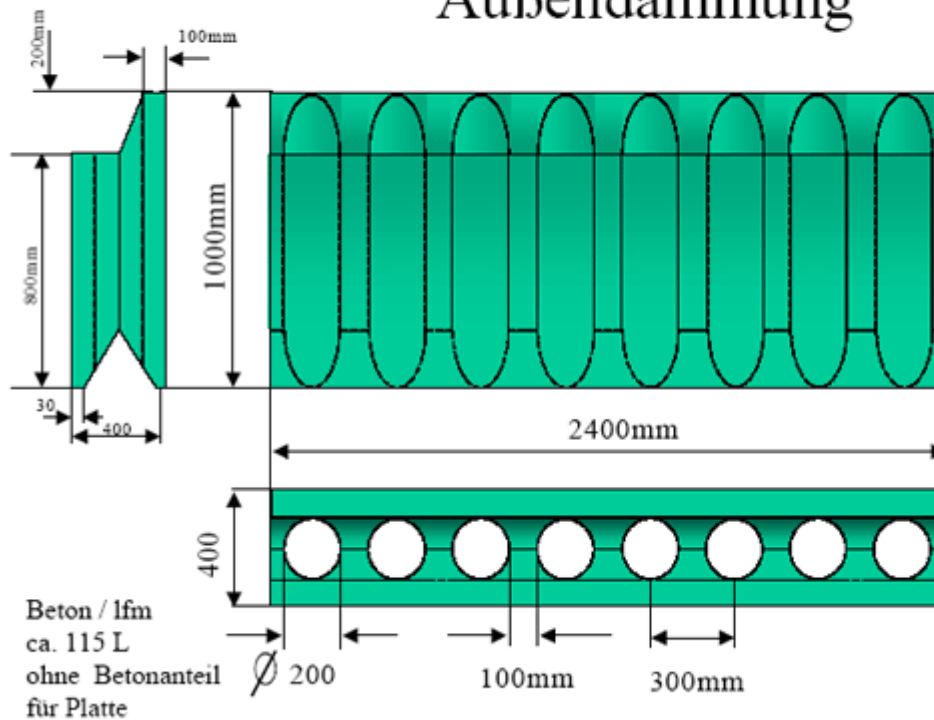
Montage - Bodenplatte			
			Nr.
			4
Aufbau für Klinkerwand			
	2002	Datum	Name
	Besch.	26.2	Milone
	Gepr.		
A.R.T.U.S.			
Ursprung			

Bodenplattenschalung für Hinterlüftete Fassade



Montage - Bodenplatte			
			Nr.
			4a
Aufbau für Klinkerwand			
	2002	Datum	Name
	Bearb.	26.2	M. Jähne
	Gepr.		
A.R.T.U.S.			
Ursprung			

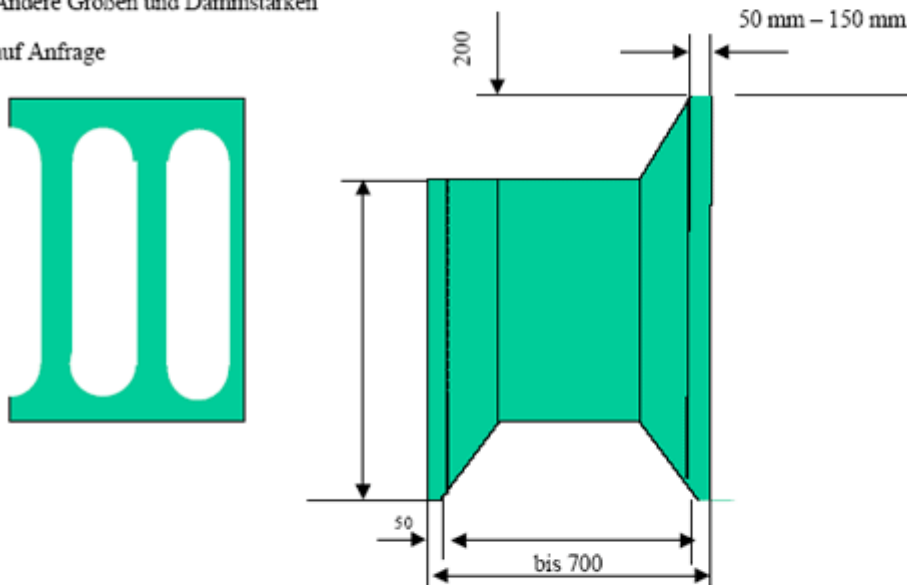
Standardelement mit Verstärkter Außendämmung



Montage - Bodenplatte			
			Nr.
			02
3 Liter Haus			
	2005	Datum	Name
	Bearb.	18.8.03	M. Jähne
	Gepr.		
A.R.T.U.S.			
Ursprung			

Ausführungsvariante für Hohe Traglasten

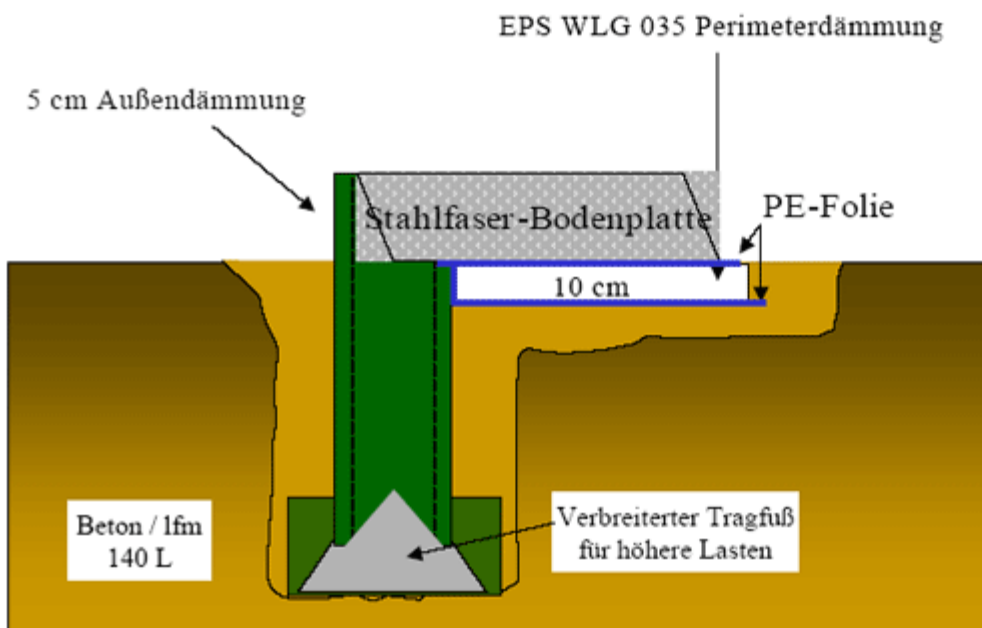
Andere Größen und Dämmstärken
auf Anfrage



Montage - Bodenplatte			
			Nr.
			08
Element mit Ovalen Röhren			
	2005	Datum	Name
	Bearb.		
	Gepr.		
A.R.T.U.S.			
Ursprung			

Massiv - Elementebau nach **A.R.T.U.S.** GmbH

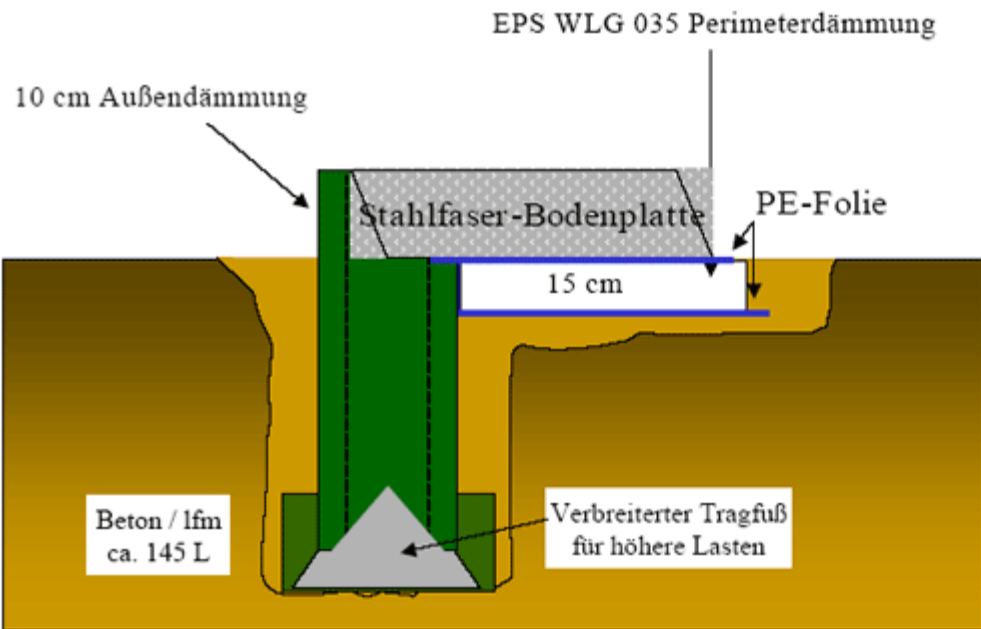
Schalelement bestehend aus
PS30 WLK 035 PW




Montage - Bodenplatte			
Breiter Tragfuß			Nr.
			01 b
Aufbau NE Haus - Bodenplatte			
	2005	Datum	Name
	Bearb.	13.3	Mälten
	Gepr.		
A.R.T.U.S.			
Ursprung			

Massiv - Elementebau nach **A.R.T.U.S.** GmbH

Schalelement bestehend aus
PS30 WLG 035 PW



Montage - Bodenplatte			
Breiter Tragfuß			Nr. 02 b
Aufbau 3 L Haus - Bodenplatte			
	2005	Datum	Name
	Bearb.		
	Gepr.		
A.R.T.U.S.			
Ursprung			